

IF - PCIのインストール方法（Windows98の場合）

1. カード個別ドライバの組み込み（Windows98の場合）

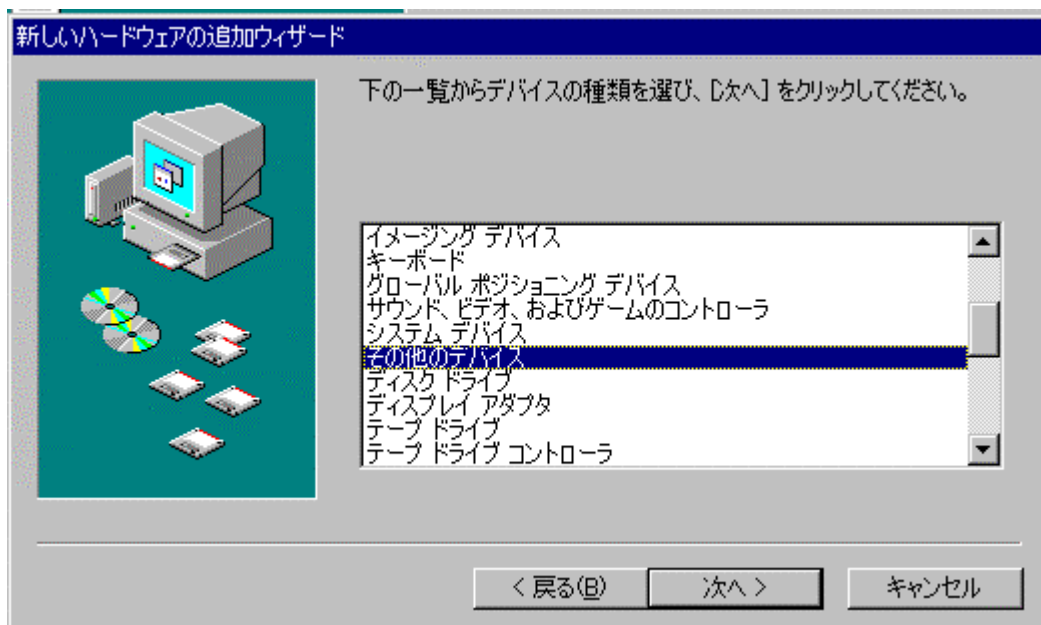
- 1) パソコンの電源をOFFした状態で、IF - PCIをPCIバスにセットします。パソコンの電源をONすると、「新しいハードウェアの追加ウィザード」ダイアログが表示されます。ここで「次へ>」をクリックします。



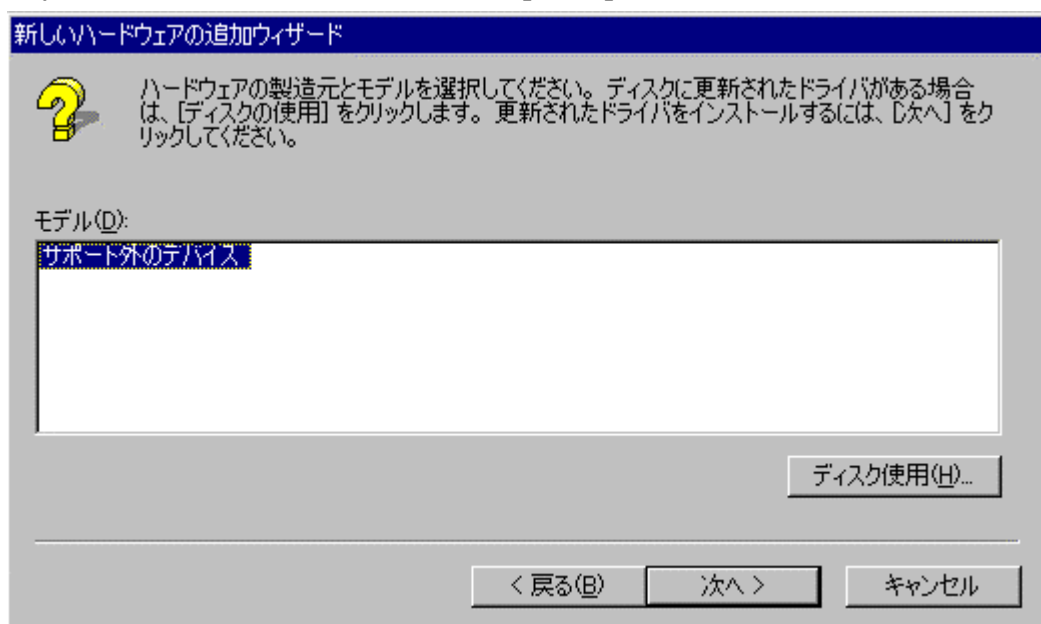
- 2) 検索方法の「特定の場所にある...」を選択し、[次へ]をクリックします。



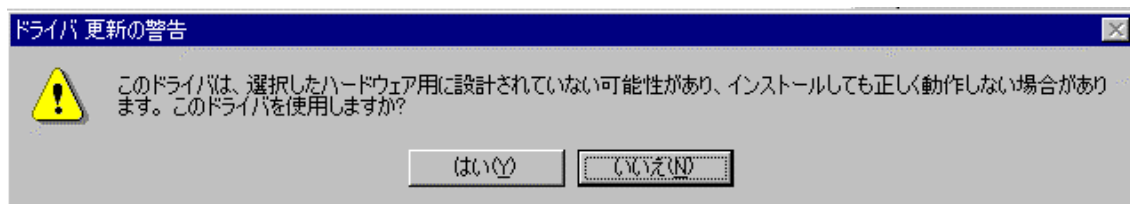
3) 一覧から「その他のデバイス」を選択し、[次へ]をクリックします。



4) 「サポート外のデバイス」を選択し、[次へ]をクリックします。



5) 「ドライバ更新の警告」ウィンドウが開きますが、「はい(Y)」をクリックします。



6) 以下のウィンドウが表示されますので、「次へ>」をクリックします。



7) 以下のウィンドウが表示されますので、「完了」をクリックします。

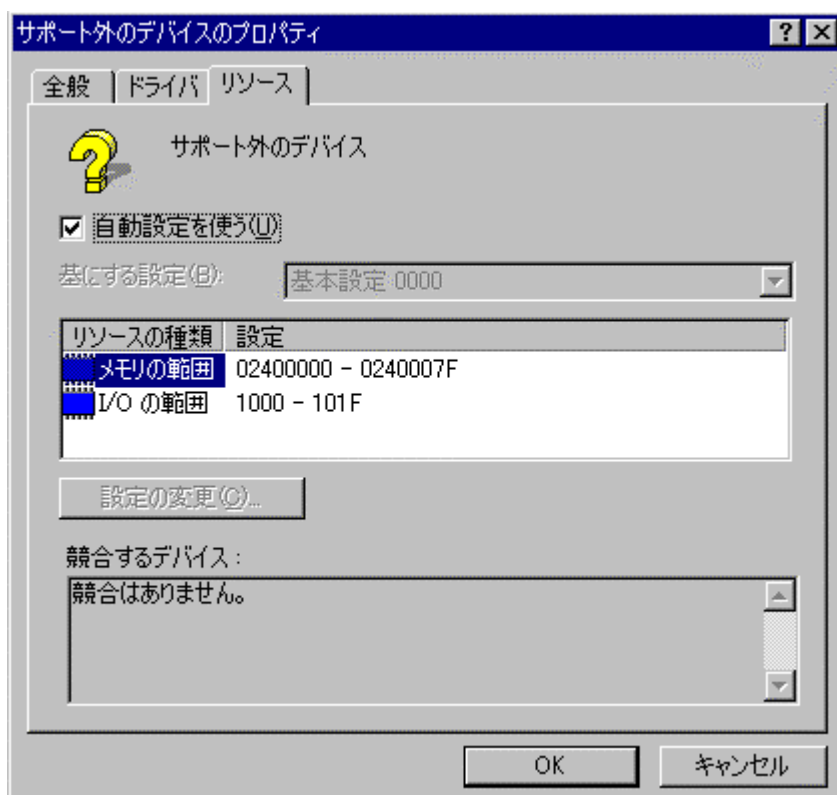


2. カードの I/O アドレスを取得する。

1) 「システムのプロパティ」ダイアログを表示させ「デバイスマネージャ」タブを選択し、「その他のデバイス」の下にある「サポート外のデバイス」をダブルクリックしプロパティを表示させます。

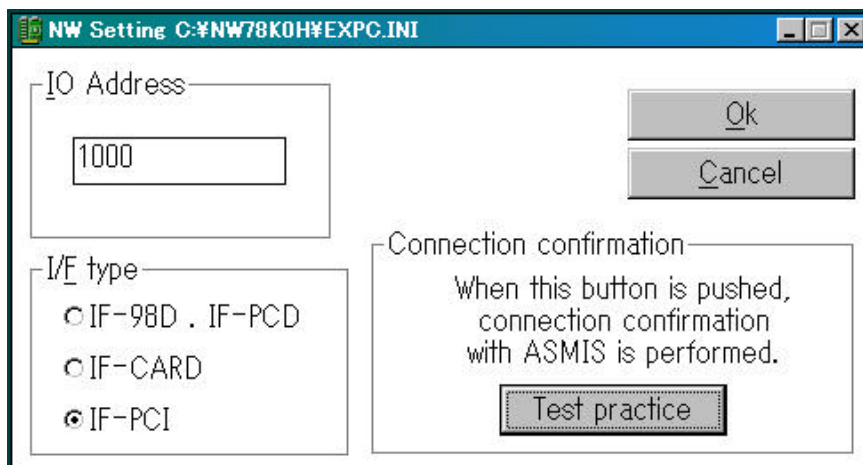


9)「サポート外のデバイスのプロパティ」ダイアログの「リソース」タブを選択し、I/Oポートアドレスを読み取ります。(図では 1000)



10) 次に[スタート] [プログラム] [NW-78Kx] [Establishment of EXPC.INI]を選択し

以下のウィンドウが開きましたら、2)で読みとった I/O ポートアドレス(例: 1000)を入力し I/F type を IF-PCI にチェックする。



11) 次に ASMIS の電源を入れ[Test practice]をクリックします。

以下のメッセージが表示されることを確認ください。



IF - PCI に対応しているデバグダー

NW - 78K4 V1.41 以上

NW - 78K0H V1.11 以上

NW - 78K9 V1.11 以上

