



Renesas製 DA16200MOD搭載

# Wi-Fi無線モジュール



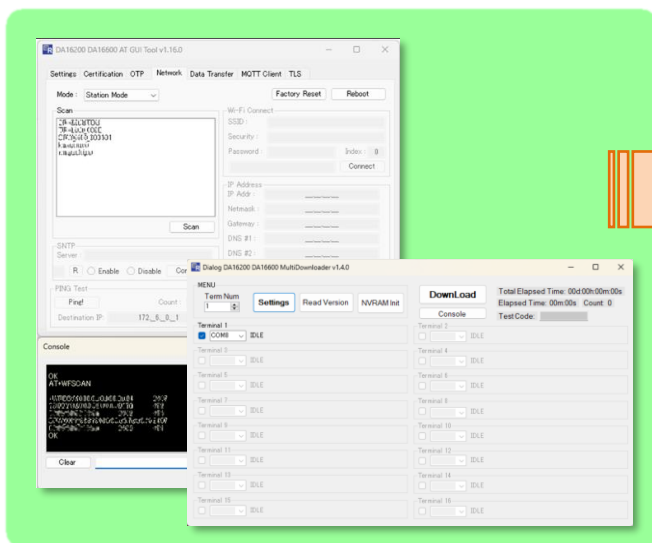
Wi-Fi(IEEE 802.11.b/g/n)に対応した組み込み無線モジュール。  
無線システム制御のほか、センサを組み合わせた  
センサネットワークの実証実験にも最適です。

## 1. 特徴

- ★IoTエンドポイントやエッジ機器に最適なWi-Fi(IEEE 802.11.b/g/n)評価用モジュール。クラウドとの接続用途にも最適です。
- ★システム制御用Arm® Cortex®-M4コアを搭載。
- ★USBケーブル1本でPCと接続できるため、ご購入後すぐに動作確認いただけます。
- ★モジュールサイズは組み込みに最適な66mm×22mm。プログラム開発後は基板を分割することで46mm×22mmにまで小型化でき装置への組み込みも容易です。
- ★低消費電力設計により、乾電池やモバイルバッテリーなどでも動作可能です。
- ★ルネサス社製DA16200MOD搭載。電波法技術基準適合認証も認証済みです。
- ★評価や書き込みにはルネサスエレクトロニクス社製開発ツールが利用できます。

### 【事例】

プログラムの作成からデバッグ・評価まで  
ルネサス製開発ツールを利用



### 実証実験モデルへの適用イメージ



## 2. 仕様

### Wi-Fi無線モジュール (RM-160-RFW-1)

外観	表面(部品面)	裏面(はんだ面)
無線通信仕様	Wi-Fi: IEEE 802.11b/g/n	
搭載MCU	型番: DA16200MOD-AAC4WA32 (36-pin) ・内蔵メモリ: ROM 256KB, SRAM 512KB	
電源電圧	USB-Type C: DC5.0V±5% スルーホール: DC2.1V~3.6V/DC5.0V±5%	
外部I/F	ユーザボード用コネクタ(CN5), デバッグ用コネクタ(CN6) USBコネクタ(CN7)	
送信電流(Typ.)	232.6mA (Data Rate: B_1Mbps)	
受信電流(Typ.)	44.0mA (No signal)	
寸法	約 65.28mm × 22.07mm × 8.82mm	
重量	約10g	
使用環境*1	-25~+75°C 20~80%RH	
保存環境*1	-30~+80°C 20~80%RH	
対応規格	電波法(技適), 欧州RoHS	

\*1 結露無きこと。

※記載の製品名、社名は一般に各社の商標または登録商標です。本資料の内容は、予告無く変更する場合があります。

株式会社 **内藤電誠町田製作所**

営業部

〒194-0012 東京都町田市金森4-12-5  
TEL.: 042-796-8753 FAX.: 042-796-8714  
E-mail: info@ndk-m.co.jp  
URL: <https://www.ndk-m.co.jp/>

このカタログの内容は令和6年11月現在のものです。  
SBAL-240080-01