

組込み無線モジュール

RF4CEに対応した無線モジュール。
小型・低消費電力で、あらゆる組込み用途
に最適です。

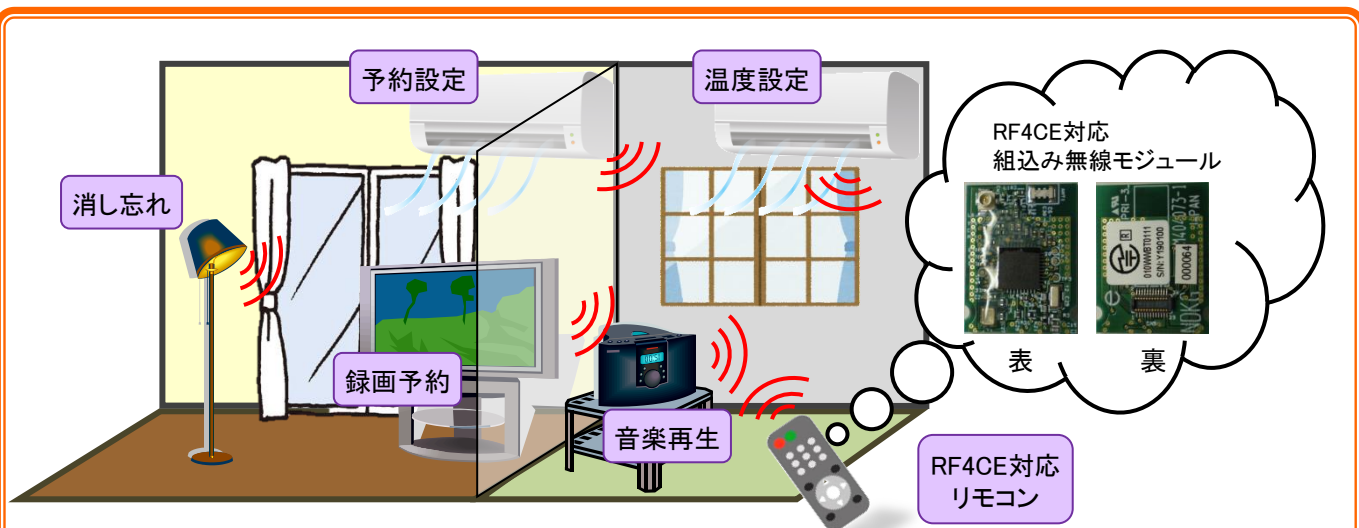
1. 特徴

- ★家庭用RFリモコンの国際規格であるRF4CE*1に対応。
- ★22mm×17mmサイズの小型組込み用無線モジュール。
- ★R8C/3MQマイコン(ルネサスエレクトロニクス株式会社製)搭載。
- ★評価用拡張基板*2とサンプルプログラムもご用意。統合開発環境HEW*3による速やかな開発が可能。

*1 RF4CE (Radio Frequency for Consumer Electronics) はIEEE 802.15.4上の無線リモコンプロトコル規格

*2 R8C/3MQ評価ボード: R0K3ZBBR1D900BR (ルネサスエレクトロニクス株式会社より提供)

*3 HEW: High-performance Embedded Workshop (ルネサスエレクトロニクス株式会社より提供)

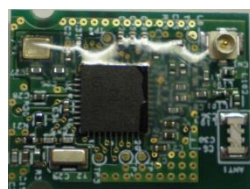


赤外線リモコンでの問題点であった『見通しの悪いところで使用できない』
ことや『双方向通信ができない』といったことを解決します。

2. 組込み無線モジュール仕様

RM-100-RFZ-2

外観



表



裏

送信出力

0dBm (1mW)*1

受信感度

-95dBm*1

通信帯域

2405MHz～2480MHz

通信性能

20m以上*2

暗号化

AES暗号処理128ビット

シリアルI/F

UART×1、I2C×1 (SSUと兼用)、SSU×1 (I2Cと兼用)

デジタルI/O

16本 (シリアルI/Fと兼用)

電源電圧

DC1.8V～3.6V

消費電流

送信時: 18mA (電源電圧DC3.0V)
受信時: 25mA (電源電圧DC3.0V)

寸法

22mm×17mm×3.6mm

使用環境

0°C～+50°C / 20%～80%Rh(但し結露なきこと)

保存環境

-10°C～+60°C / 20%～80%Rh(但し結露なきこと)

対応規格

電波法技術基準適合証明 (工事設計認証), RoHS

サンプル
プログラム

R8C/3MQ評価ボード(R0K3ZBBR1D900BR)をご購入のお客様を対象に、ルネサスエレクトロニクス株式会社より提供されます。

*1 R8C/3MQデバイス仕様です。*2 通信距離は目安です。ご使用になる組込み機器の状態や周囲環境により通信距離は異なります。

※記載の製品名、社名は一般に各社の商標または登録商標です。本資料の内容は、予告無く変更する場合があります。

株式会社 **内藤電誠町田製作所**

システム機器事業部

〒194-0012 東京都町田市金森4-12-5

TEL.: 042-796-8753 FAX.: 042-796-8714

E-mail: info@sys.ndk-m.com

URL: http://sys.ndk-m.com/

このカタログの内容は平成31年2月現在のものです。

SJAA-110014-09